

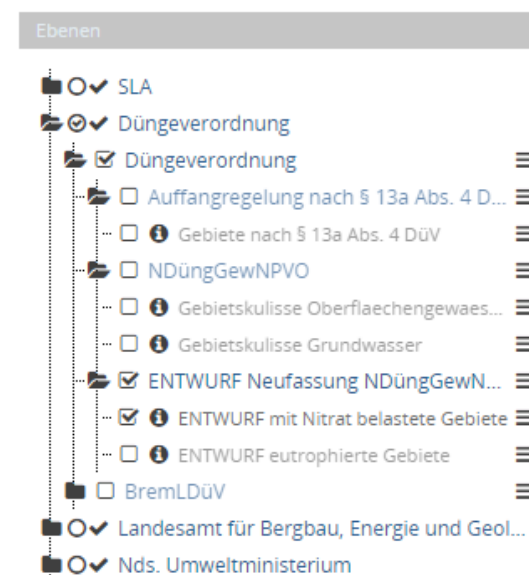
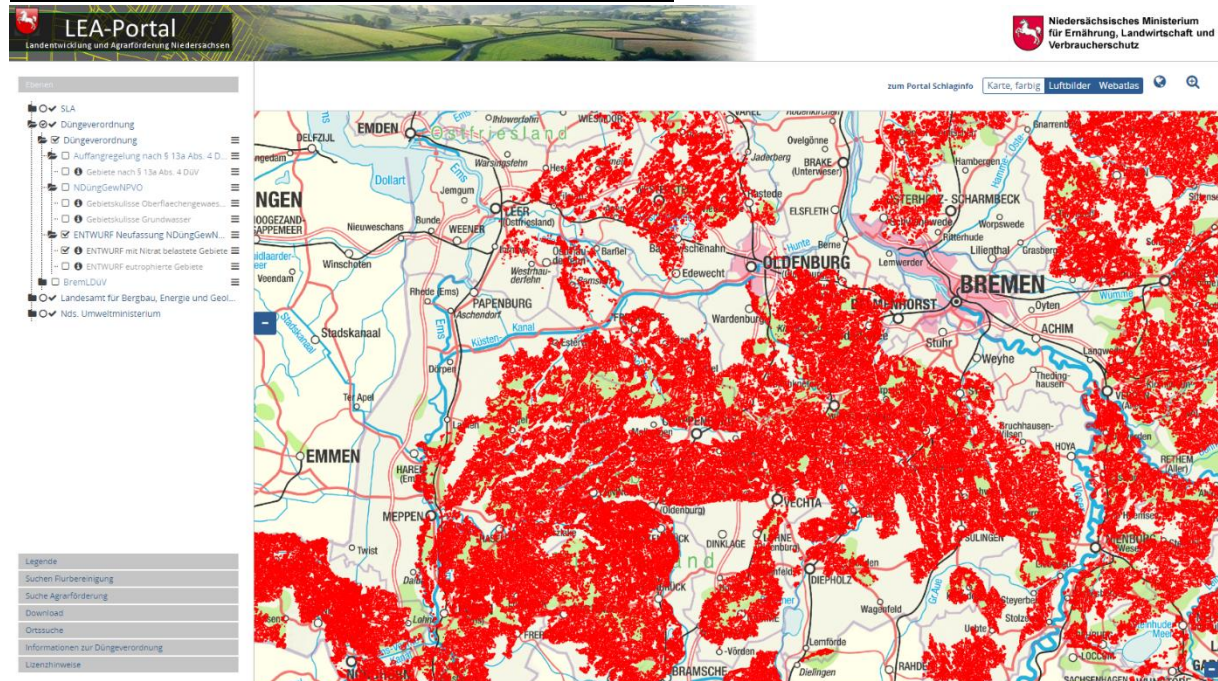
Welche Flächen in den roten Gebieten liegen, können Sie einsehen unter:
<https://sla.niedersachsen.de/landentwicklung/LEA/>

Wichtig!

Dazu müssen folgende Ebenen aktiviert sein:

- ✓ Düngeverordnung
- ✓ Düngeverordnung
- ✓ ENTWURF Neufassung NDüngGewNPVO
- ✓ ENTWURF mit Nitrat belastete Gebiete

Folgende Ansicht sollte sich dann ergeben:



Beim reinzoomen in die Karte kann es zu Verzögerungen des aktualisieren der Daten und Flächen kommen.